

いっしょに
鉄道の変電所を
つくりませんか



JR西日本グループ
NESCO変電システム株式会社

鉄道の安全を支え、 みんなの「いつも」を 守る仕事

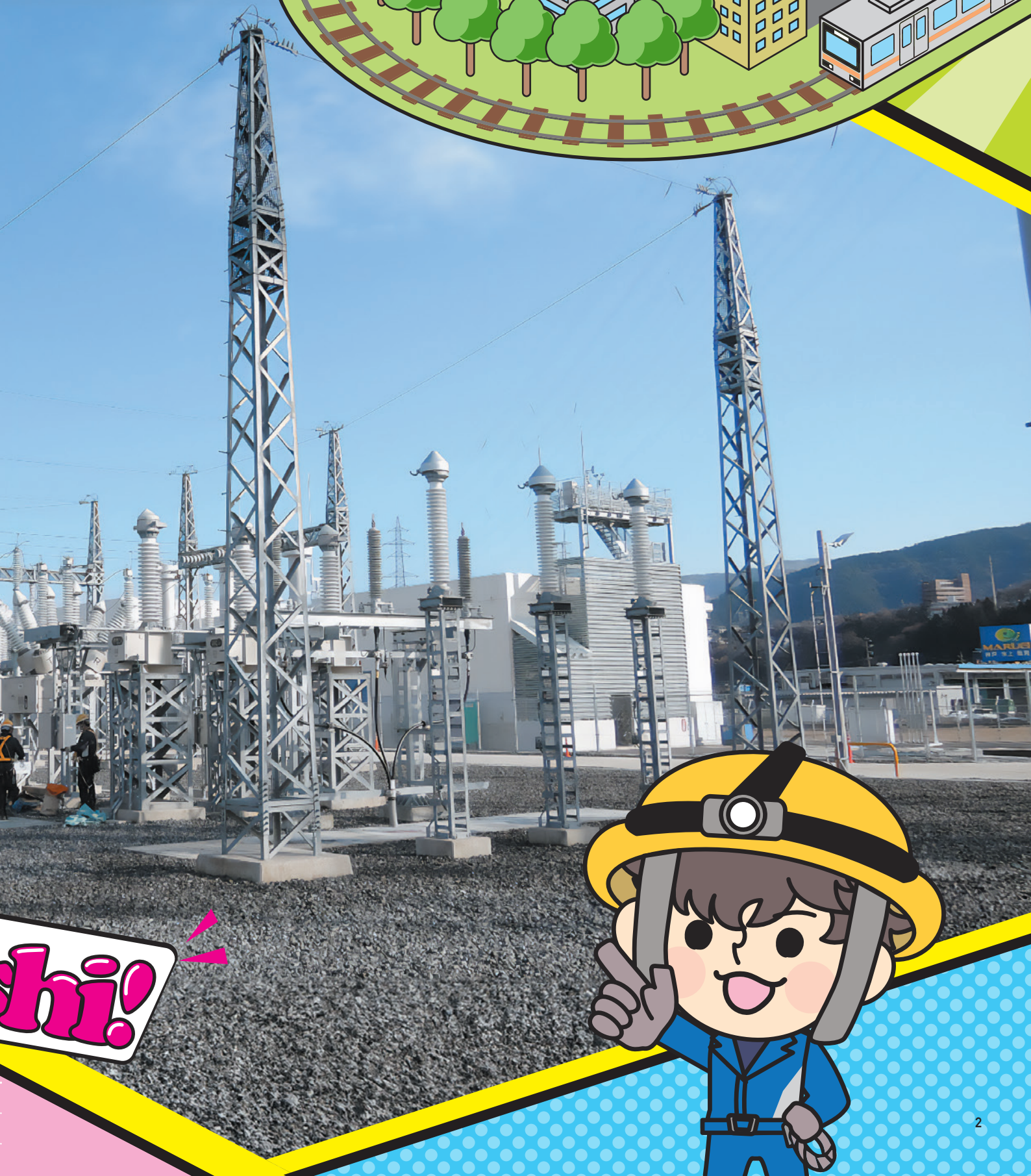
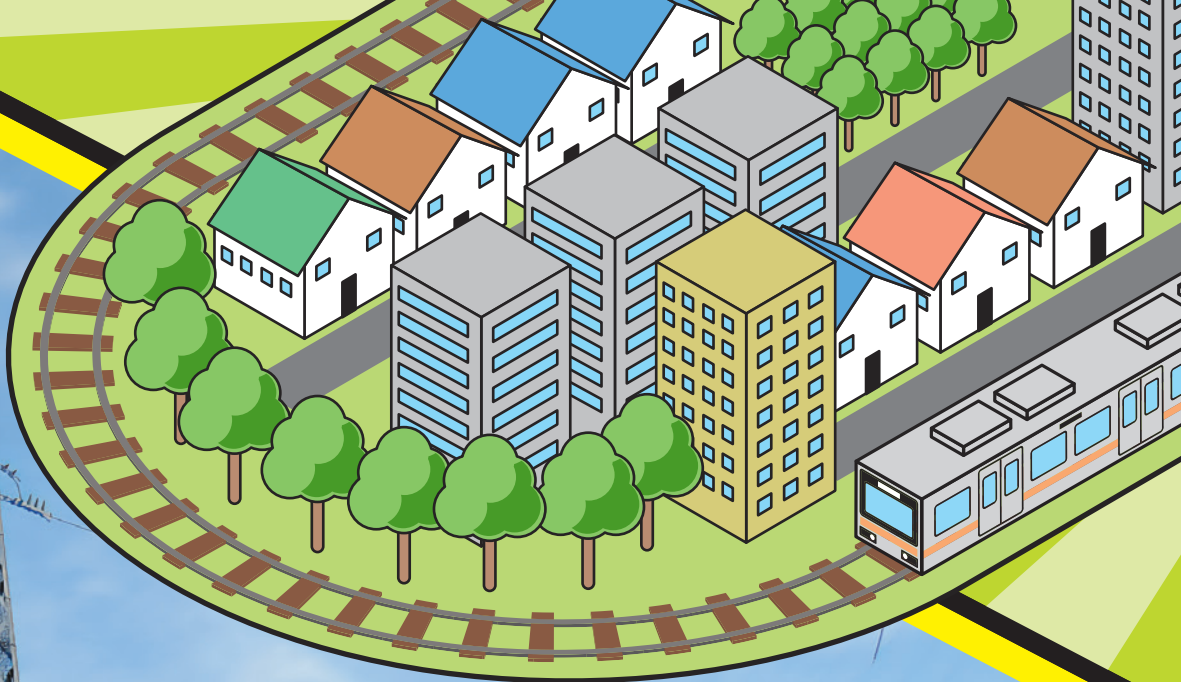
みなさんが日ごろ通学や旅行などで当たり前に使っている鉄道。
社会のインフラとして「問題なく動くのが当たり前」と思われる鉄道の運行ですが、
その当たり前はたくさんの人たちの努力によって支えられています。

NESCO変電システムは、鉄道の命とも言える「電力」を
安全安定正確に送り届ける、変電所の工事、保守をおこなう会社です。

わたしたちは関西の190か所以上の変電所を担当しています。
在来線だけでなく、新幹線にも電力を送り届ける重要な仕事です。

「電車が電車であるために」
関西の日常をわたしたちと一緒に支えませんか？



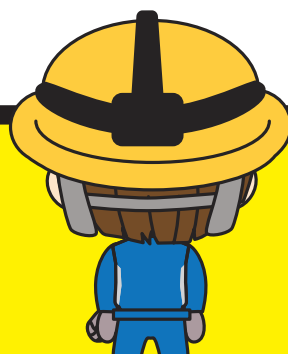
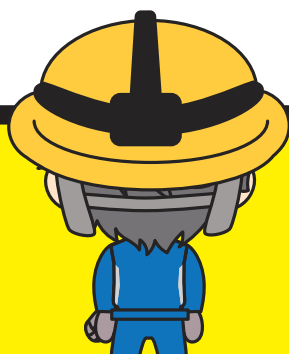
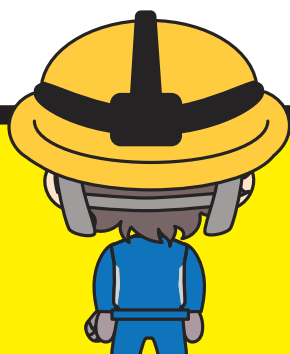


hi!

WORKS

変電所ができるまで

鉄道を動かすための電気は発電所で作られますが、そのままでは電圧が高すぎて鉄道に流すことはできません。新幹線や在来線など、鉄道ごとに決められた電圧まで変圧するのが鉄道変電所の役割で、わたしたちはこの変電所の工事やメンテナンスを行っています。鉄道変電所ができるまでの流れをご紹介します。



1 着手

工事が始まったばかりの写真です。変電所の建屋や塀といった設備は建築サイドの仕事ですが、電気設備は弊社で施工します。



2 柱基礎工事

電気設備の鋼管柱の基礎工事は土木工事業者に指示しながら、安全に施工し柱を建植します。



3 高所作業

鋼管柱が建ったらV型トラスビームを固定します。ラフタークレーンで吊り上げたV型トラスビームを高所作業で行い、堅固に取付ます。



7 屋内機器

変電所の屋内に据え付ける機器を搬入します。



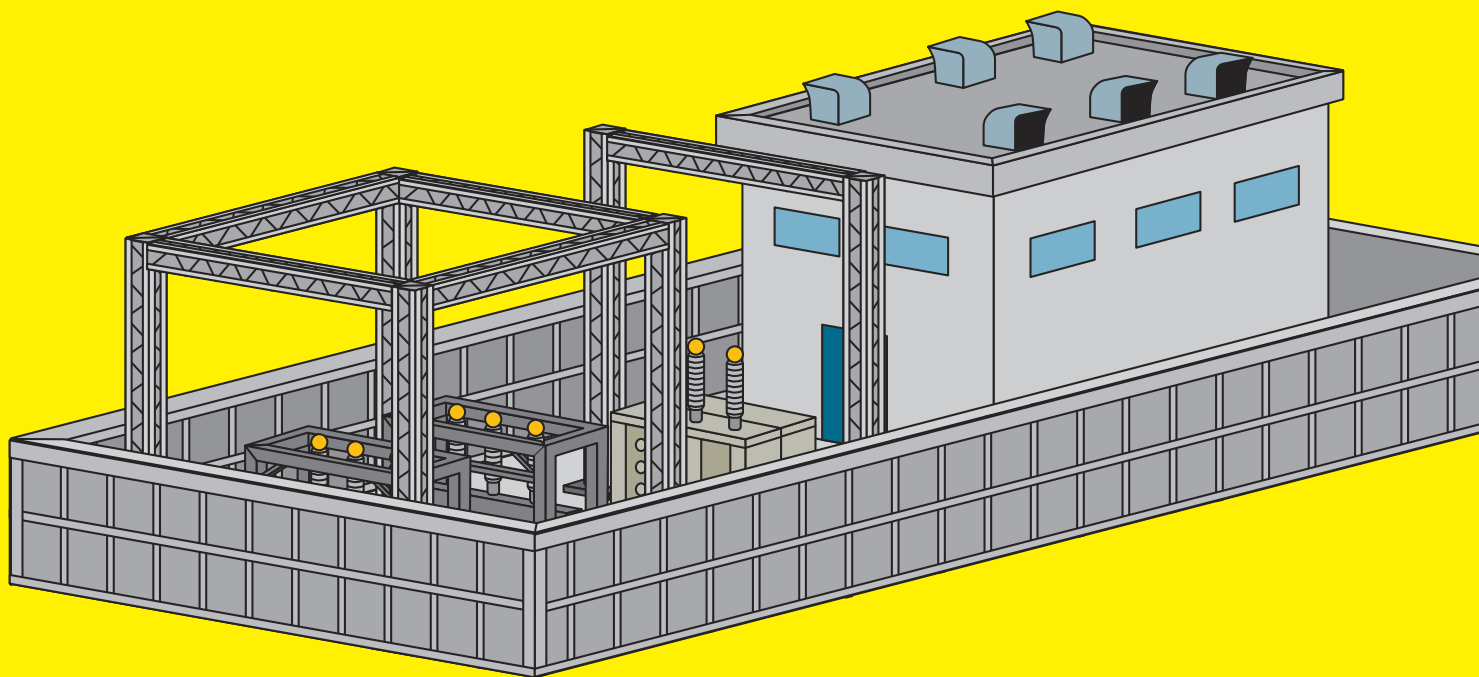
8 ケーブルの延線

低圧ケーブルや高圧ケーブルを延線します。



9 ケーブルの敷設

敷設したコンクリート敷設し延線したケーブルを敷設します。



4 架線工事

屋外の架空線の作業の時は、高所作業車を用いて作業を行います。



5 架空線の取付

架空線を碍子に取り付けてます。



6 屋外機器の据え付け

屋外機器の基礎の上に、ラフタークレーンで吊り上げ、据え付けます。



10 ケーブルの接続

据え付けた機器にケーブルを接続します。



11 機能試験

ケーブルの接続の終わった後には機器の様々な諸試験を行います。



12 完成とその後

完成検査を受けた後、本稼働となります。本稼働した後の保守（メンテナンス）も弊社の仕事です。

SCHEDULE



1年目のスケジュール

NESCO変電システムでは、入社された方にスペシャリストとして長く働いていただくために、社内の研修や教育に力を入れています。入社してからどのような流れでステップアップしていくのか、1年目の年間スケジュールを簡単にご紹介します。

Start



1年目が
はじまるよー！



入社式

仲間と一緒に
研修するよ！
頑張ろうね！

4・5月

NESCOグループ 合同新入社員研修

グループ会社の新入社員同士で、社会人のマナー研修及び鉄道電気の基礎を学んでいきます。

- 雇入れ教育
- 安全基礎教育
- 施工体験
- ビジネスマナー
- 鉄道の仕組み



6・7月

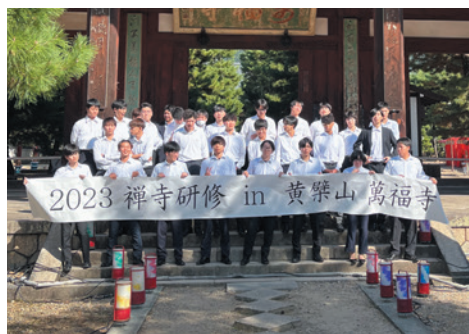
JR西日本グループ電気系統 ファーストステップ研修

鉄道電気の基礎から次のステップへ。
専門的な電気系統の研修です。

- 鉄道電気関係基礎 (変電・電車線・電灯)
- 法令教育



11・12月 部外研修



電気工事士 実技対策



10・11月 社内実技訓練

社内にある訓練設備を使用して、
実技研修を学んでいきます。



電気工事士 筆記対策



ひとりでの勉強は
不安ですが、
みんな一緒に勉強し、
合格を目指します。

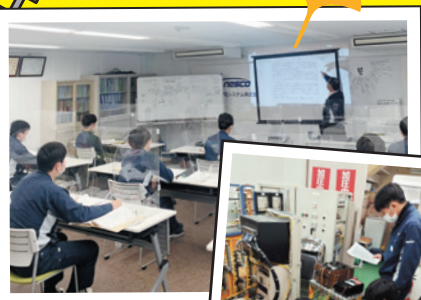
12・3月 現場研修

最初は現場見学から始まり、
徐々に実作業に入っていきます。

2年目からは
いよいよ
現場へGO!!

8・9月 社内研修

4～7月に学んだ内容を
より分かりやすく、
詳しく学んでいきます。



みんなの疑問にホンネで答える

会社と仕事の Q&A

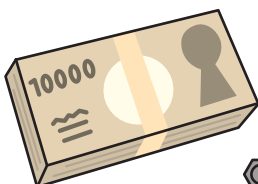


Q 長く働くことはできますか？

A 当社は今は少なくなった終身雇用を基本として、全員を正社員として雇用しています。

社会全体のエネルギーが電気である限り、電気にかかわる設備工事はなくなりません。すべてを自動化することもできないので、AI（人工知能）にとって代わられる心配ありません。正社員で長く勤めてほしいので、退職金制度も改めて見直し退職金額も大幅アップ、老後2,000万円問題もらくらくクリアできますので、安心してください。

退職金制度を見直して、退職金が大幅アップ！



Q 専門知識がなくても大丈夫ですか？

A 会社に入ってから大丈夫です！

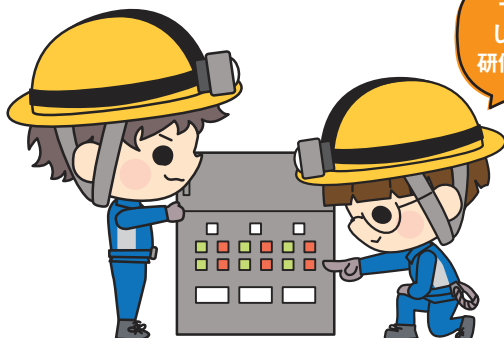
仕事を続けていくためには資格が必要になりますが、会社に入ってから大丈夫です。社内には電気の基礎から教えてもらえる先生もいますから、じっくりと取り組み、コツコツと資格を取得してください。

最終目的の資格は一級電気施工管理技士です。豊富な実務経験が必要で取得まで10年以上かかりますが、その分頑張って取得できればお給料にしっかりと反映されます。仕事に必要な資格はすべて会社負担ですので安心してください。（普通自動車免許のみ自己負担で取得です）

Q 慣れてくるとひとりで仕事をするのですか？

A ひとりで現場に行くことはありません。

必ずチームで行動します。入社半年は現場に出ることはありませんし、現場に出る前には電気の基礎知識や鉄道工事のための資格取得、工具の使い方、基本動作の訓練などの研修をしっかりと行います。

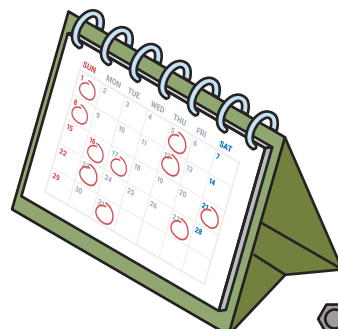


Q 休日が少なそうなイメージなのですが…

A 年間125日以上の日を取得できます！

変形勤務体系なので、毎回土日が休みの仕事ではなく、週休2日のシフト勤務になります。ただ、祝日のお休みはしっかり取れますし、5月のGWや8月のお盆、年末年始などの長期休暇を合わせると年間125日以上の日を取得できますよ。

長期休暇を合わせると
年間125日以上の日
休日！



Q

夜勤はありますか？ ☆ 🌙 ☆

平日の昼が
休みになるので
慣れれば便利です！

A

現場によって違いがありますが、
1ヶ月あたり平均で3～10回程度です。

鉄道工事ではどうしても夜勤があります(昼は電車が走っているため)現場によって違いがありますが、1ヶ月あたり平均で3～10回程度です。もちろん夜勤手当がつきますし、夜勤のあとは休みです。慣れれば平日の昼が休みになるのでいろいろと便利になるという先輩の意見もあります。



Q

残業はどの程度ありますか？

A

残業はほとんどありません！

現場重視の会社なのでデスクワークは最小限です。早い時間に現場に出たときはその分早く帰ることができます。年数が経って工事の作業責任者になれば書類整理と材料手配などの机上の仕事もあり残業する場合がありますが少ないです。

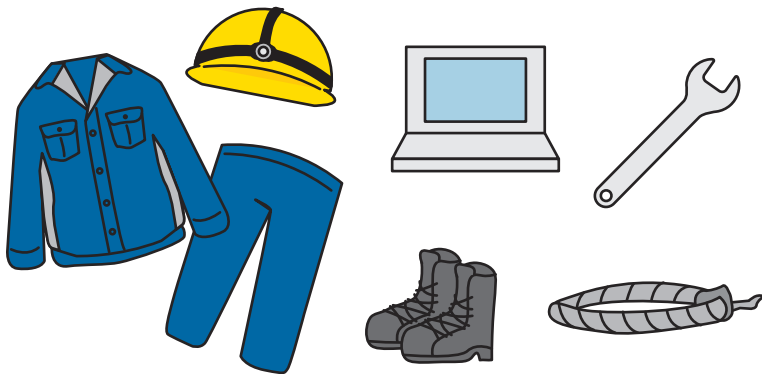
Q

仕事道具などは自分で揃えないといけないのでしょうか？

A

仕事で使うものはすべて会社で貸与します。

制服や工具、作業靴、パソコンなど仕事で使うものはすべて会社で貸与します。夏場は熱中症対策として、空調服や水、お茶、梅干し、塩飴なども準備します。コロナ対策としてもマスク・消毒液なども完備していますよ。



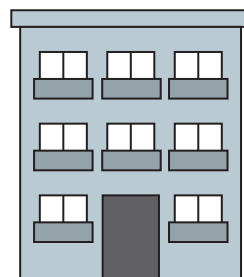
Q

寮はありますか？

A

当社規定に即して判断し、
物件(生活家電、家具付き)を
ご用意します。

遠方で通勤ができない方、個人の事情等で必要な方はご相談ください。当社規定に即して判断し寮をご用意します。



住みたい街として
人気の江坂に
あるよ！

Q

福利厚生はどのようなものがありますか？

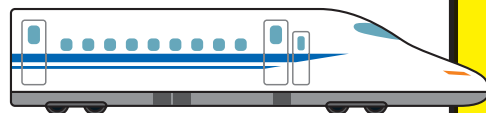
A

社会保険(雇用、労災、健康、厚生年金、確定拠出年金)、退職金制度、
再雇用制度、社員旅行等があります

さらに弊社はさらなる福利厚生面の更なる充実としてJR西日本グループ専用の福利厚生制度である「ジェイアールウエスト倶楽部」も導入しております。ジェイアールウエスト倶楽部は社員本人だけでなくご家族の皆さまも利用回数の制限なくご利用いただけます。

※「ジェイアールウエスト倶楽部」

国内外の宿泊施設やパッケージツアーといった旅行関連メニュー、育児・介護サービス、スポーツクラブ、レジャーランド、飲食店等、多くのサービスを会員料金や会員限定の特典でご利用いただけます。



詳しくはこちら



ある1日のスケジュール

8:00 出社

8:30 準備をして現場へ

9:00 現場到着 点呼、ミーティング実施

9:30 **作業員** 作業開始 **作業責任者** 現場確認・巡回

12:00 昼食

13:00 **作業員** 作業再開 **作業責任者** 打合せ資料、工事資料作成

14:00 **作業責任者** 客先との打ち合わせ

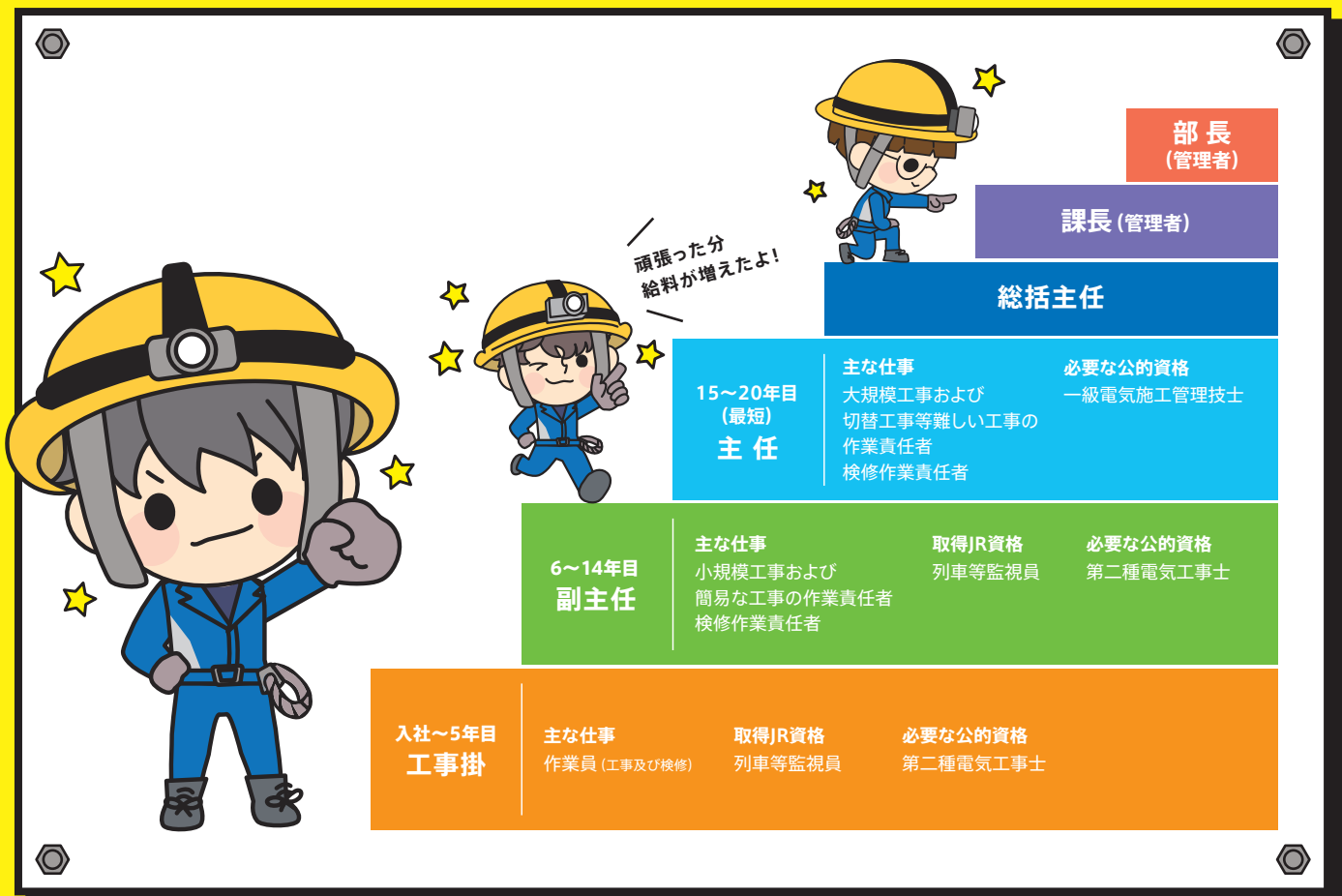
15:30 全作業終了 現場引き上げ

16:00 帰社

17:00 帰宅



キャリア制度





数字で見える



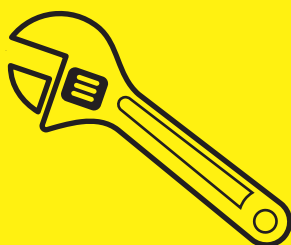
NESCO変電システム

完工工事高

5億4149万円

(2023年度実績)

わたしたちの仕事は鉄道運行に欠かせないものであるため、景気の良し悪しに左右されことなく毎年安定した売り上げをキープできることが大きなポイントです。関西から鉄道がなくなる限りわたしたちの仕事も必要とされますので、長く安心して働いていただけます。



従業員数

38人

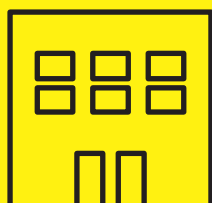
(2024年4月1日現在)



平均年齢

43歳

(2024年4月1日現在)



創業

66年

- 1958 ● 1月 創業者 高倉 幸男が資本金100万円をもって株式会社を設立し、電鉄用変電工事及び鉄柱・ビーム等の鋼材製作を開始
本店 大阪市北区茶屋町1番地
2月 本店移転 阿倍野区天王寺町南2丁目65番地
- 1961 ● 8月 南方工場 廃止
資本金 200万円
12月 鋼材加工部門を分離 (泰平工業株式会社設立)
- 1964 ● 7月 資本金 300万円
- 1965 ● 3月 資本金 600万円
8月 西面工場開設 (高槻市)
- 1971 ● 5月 本店移転 大阪市北区茶屋町国鉄高架下
- 1974 ● 12月 西面工場閉鎖
- 1976 ● 10月 資本金 1,000万円
- 1979 ● 10月 高倉工業株式会社へ社名変更
- 1981 ● 4月 本店移転 大阪市淀川区野中北2丁目1番13号
- 2016 ● 7月 資本金 2,000万円
- 2020 ● 10月 JR西日本グループとして体制変更
NESCO変電システム株式会社へ社名変更

／ 安全確認よし ／



JR西日本グループ
NESCO変電システム株式会社